










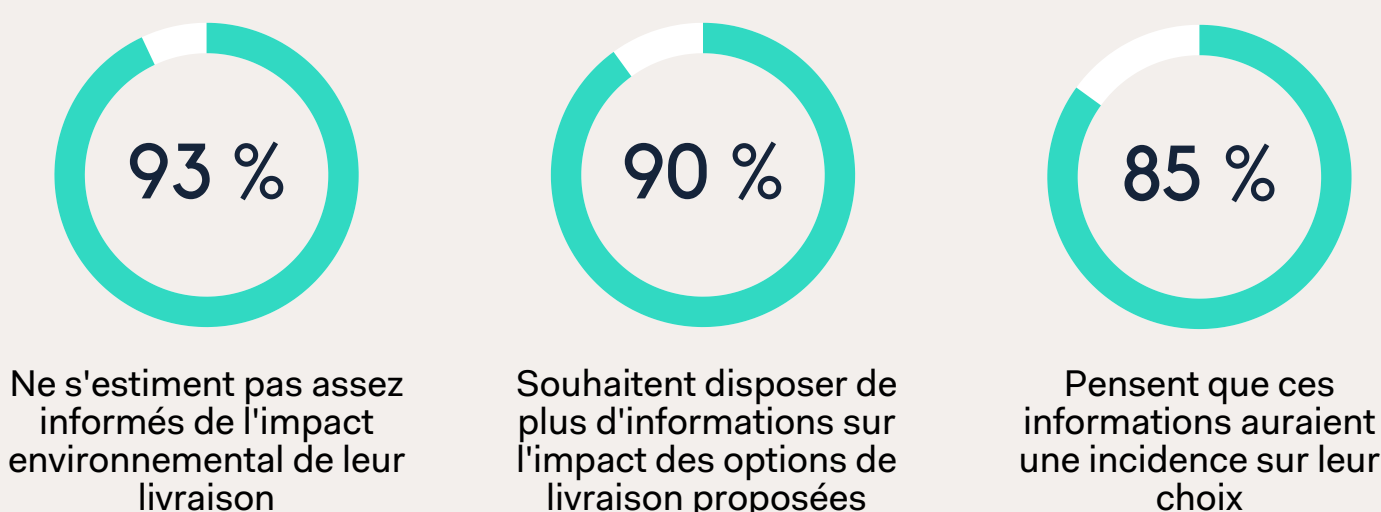
QU'EST-CE QUE LA LOGISTIQUE VERTE ?

La logistique verte consiste à intégrer une démarche écologique dans la gestion des processus logistiques afin de réduire leur impact sur l'environnement. Elle s'étend sur tout le cycle de vie du produit : fabrication, stockage, transport, mise sur le marché, utilisation et destruction.

Concrètement, la logistique verte passe par :

-  L'utilisation de matières premières écologiques et des matériaux recyclables
-  La mise en place d'un cross-docking pour la gestion des approvisionnements
-  La réduction du nombre de véhicules utilisés et des kilomètres parcourus
-  Le recours à des énergies propres ou renouvelables
-  Des réseaux de distribution optimisés
-  Le recyclage des produits retournés ou en fin de vie
-  L'amélioration du taux de remplissages des véhicules
-  L'utilisation de moyens de transport éco-responsables
-  L'optimisation des trajets

Des consommateurs de plus en plus sensibles à l'impact de leurs choix



Le dernier kilomètre : au cœur des questions environnementales posées par le transport

1. Les entrepôts se sont éloignés des villes : la distance moyenne entre les agences de messagerie et le cœur de Paris est passée de 6,3 km en 1974 à 18,1 km en 2010
2. Les livraisons se font très majoritairement à domicile. La livraison en point relais a même diminué : 68% des acheteurs y ont eu recours en 2020 contre 83% en 2018
3. La fréquence d'achat a augmenté : 1,2 achat par mois en 2011 à 3,5 aujourd'hui, soit un quasi triplement en moins de 10 ans

30 %

des émissions CO₂ du transport sont causées par la logistique du dernier kilomètre

L'optimisation de tournées permet une réduction :

- Du nombre de véhicules utilisés
- De la distance qu'ils parcourent
- De la quantité de carburant qu'ils consomment
- Des trajets effectués à vide
- **Et ainsi des émissions de CO₂ !**

LE SUJET DE LA LOGISTIQUE VERTE VOUS INTÉRESSE ?

RETROUVEZ NOTRE ARTICLE SUR LE SUJET

Vous cherchez à mettre en place une logistique plus verte ?

Contactez-nous pour en discuter !